

HEALTHY JILIN

健康吉林

第三十五期
总第035期
内部资料 免费赠阅

■ 大药房 ■ 健康园 ■ 员工风采

不忘初心 方得始终

——吉林大药房20岁生日快乐



吉林大药房
亚东集团

吉林大药房
THE GREAT JILIN MEDICINE STORE

CONTENTS 目录

健康吉林

第三十五期
总第 035 期

主 办：吉林大药房药业股份有限公司
 编辑出版：营销管理部
 责任编辑：杨启忠
 副主 编：王娟 明美
 编 辑：金石 王坤 高艳美 盛超 满玉俐
 白晓雪 闫妍 郑晓丽 代财 张赫
 摄影：周群 韩梅
 地 址：长春市大经路 528 号
 邮 编：130041
 电 话：0431-85075013
 传 真：0431-88765210
 公司网址：www.jldyf.net
 公司网店：ytjldyf.taobao.com
 博 客：http://weibo.com/jldyf

健康吉林

第三十五期
总第 035 期

大药房

- 01/ 吉林大药房雷锋示范店正式成立
- 03/ 正能量公益快报
- 05/ 不忘初心，方得始终——吉林大药房 20 岁生日快乐
- 10/ 不忘初心，方得始终
- 12/ 我与吉林大药房的二十年
- 14/ 我与吉林大药房风雨同舟 16 载
- 16/ 我在吉林大药房的 15 年
- 18/ 我们与企业共荣耀
- 20/ 温馨的生日
- 22/ 最特别的生日礼物
- 24/ 我的成长日记
- 26/ 电商帝国 悄然崛起
- 28/ 二十周年庆典观后感——一路前行 共创辉煌
- 30/ 我与企业共成长
- 32/ 我在岗位上陪你过生日
- 34/ 我爱我家

健康园

- 36/ 益生堂名医馆——您身边的健康专家！

员工风采

- ▶ 39/ 员工风采



吉林大药房雷锋示范店正式成立

——弘扬雷锋精神，传播公益正能量
医药营销部 张赫

吉林大药房自成立以来一直乐助公益、心系百姓。2015 年吉林大药房为积极打造“专业化 + 公益”药房，将雷锋精神贯彻到底，拟在吉林省内成立雷锋示范店三十家，传播雷锋精神，让雷锋精神的种子在医药行业生根发芽，传递温暖。

8 月 24 日，吉林大药房邀请到雷锋战友乔安山和中华雷锋促进会相关领导，同亚泰集团副总裁刘晓峰、亚泰集团总裁助理医药投资公司总经理王劲松及企业班子成员共同探讨吉林大药房雷锋示范店启动事宜。

议程中，亚泰集团副总裁刘晓峰对现今医药产业发展现状以及集团多年来力行各项公益事业的相关情况做以简单介绍；吉林大药房总经理冯伟杰也表示吉林大药房二十年如一日，始终坚持公益事业。从 24 小时免费送药到幸福爱心驿站，再到蓝马甲爱心公益志愿者团队，一系列的公益之行都充分彰显了吉林大药房一直以来倡导雷锋精神的决心。

乔安山及雷锋文化促进会秘书长李天文对集团与企业多年来热心公益事业的大爱精神给予了充分肯定，一致认为吉林大药房有实力承担雷锋示范店所赋予的社会责任。

为使员工更加深入地认识、了解雷锋精神，吉林大药房决定正式聘任乔安山及雷锋车队队长王长春同志为企业雷锋示范店顾问。

8月24日下午，乔安山老人以“雷锋精神是爱、是大爱、是博爱”为主题为吉林大药房300余名员工代表宣讲，宣讲现场，每一位员工都专注聆听，从中深受感动、收获颇丰。通过乔安山老人的讲解，员工们对雷锋精神有了重新的认识和更全面、更深刻的理解。宣讲后，乔安山还亲临雷锋示范店，对门店进行现场指导。

8月27日，雷锋示范店启动仪式在企业20周年庆典中隆重举行，在两千余名员工和社会各界人士的共同见证下，中华雷锋文化促进会名誉会长冷宽将军、中华雷锋文化促进会秘书长李天文、亚泰集团副总裁刘晓峰、亚泰集团总裁助理医药投资公司总经理王劲松、吉林大药房总经理冯伟杰共同按下启动仪式球。三十名吉林大药房雷锋示范店店长由冷宽将军及李天文秘书长亲自授牌，开启爱心公益新篇章。

三十家雷锋示范店的建立，是吉林大药房弘扬雷锋精神的开始，企业将以三十家雷锋示范店为基础，不断拓展服务范围，将雷锋精神落实到吉林大药房的每一个门店，将雷锋精神传播到每一位员工心中。

弘扬雷锋精神，不只是一句简单的话语，更是时代的需要。吉林大药房作为全国首家成立雷锋示范店的医药连锁企业，将身体力行，继续投身公益事业，传递大爱，向全社会展现一个优秀企业所应承担的社会责任，用实际行动传播正能量，将雷锋精神永久传承。



吉林大药房十六中心区志愿者团队走进福寿全老年公寓



吉林大药房通化区雷锋志愿者团队开展关爱老人、健康同行公益活动

吉林大药房医药营销部主管王丹为老年人佩戴防走失黄手环



通化区雷锋志愿者为老人测量血糖

志愿者悉心照顾老年公寓老人



吉林区志愿者走上街头爱心清扫



吉林大药房医药营销部主管王丹为老年人佩戴防走失黄手环

正能量公益快报

The positive energy of public letters



THE PUBLIC LETTER

吉林大药房获奖“神农金葵店长”颁奖现场



一、9月17日，由吉林大药房十六中心区员工组成的雷锋志愿者团队在阳光明媚的下午来到了福寿全老年公寓，为公寓里的36位老人测量血压及血糖，给老人们送去亲人般的关怀。

二、9月17日，在吉林市迎来了第24届金鸡百花电影节的大日子里，由吉林大药房吉林区员工组成的雷锋志愿者团队开展了“关爱环卫工人，共建文明江城”的公益活动。17日清晨，志愿者们便拿起工具走上街头与环卫工

人一同清扫街道，分担环卫工人工作压力的同时，也为共建江城整洁和谐的市容市貌贡献力量。

三、2015年9月，吉林大药房联合爱心供应商广州白云山举办了“神农金葵店长”评选活动，并成功评选出20名神农店长，在9月19日当天举办颁奖典礼。活动当天在吉林大药房20家连锁店成功开展“挑战吉尼斯，关爱老年痴呆症，免费发放防走失黄手环”大型公益活动。19日当天吉林大药房合计发放2000支黄手

环，为防止老年人走失贡献力量。

四、9月21日，由吉林大药房通化区员工组成的雷锋志愿者团队来到通化咏春老年公寓，开展“关爱老人，健康同行”公益活动！志愿者免费为爷爷奶奶们测量血压，血糖，提供专业的用药指导和养生知识。和老人们谈心聊天，活动现场其乐融融，关怀无限！

志愿者悉心照顾老年公寓老人



不忘初心，方得始终

——吉林大药房20岁生日快乐

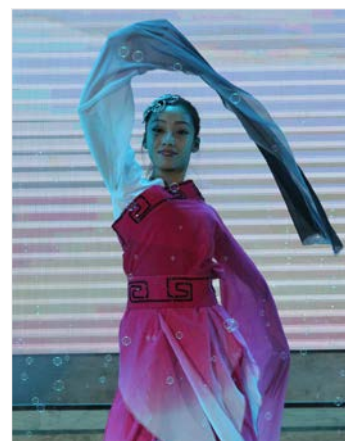
二十载岁月，团结发展，高奏凯歌；二十载拼搏，诚信至上，风雨兼程；二十载专注，高效创新，立志百年；二十载春秋，开拓探索，帷幄千里。

——题记



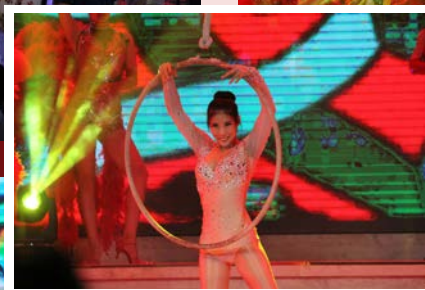
2015年8月27日，吉林大药房“岁月砺金 诚就辉煌”20周年庆典拉开帷幕。亚泰集团副总裁刘晓峰，总裁助理、医药投资公司总经理王劲松，战略合作伙伴修正药业集团董事长修涑贵、太极集团董事局主席白礼西等医药界精英，以及合作院校领导、忠实顾客、离退休老员工代表出席庆典，企业管理团队及一线员工代表共计2000余人汇聚红事会，共庆企业20年华诞。

二十年，风风雨雨我们一同走过；二十年，春华秋实我们一同收获，燃烧的岁月，流火的时空，带给我们五彩斑斓的回忆；崇高的理想，激情的创造，带给我们实现自我的幸福。我们坚信，未来比历史更激动人心，吉林大



药房人誓用坚定的脚步，在大健康领域打造金牌口碑，为创造百年亚泰贡献力量！







如果你是一滴水，你是否滋养了一寸土地？如果你是一缕阳光，你是否照亮了一分黑暗？如果你是一粒粮食，你是否哺育了有用的生命？如果你是最小的一个陀螺，你是否永远遵守你生活的位置？这段话告诉我无论在什么样的岗位上，无论做着什么样的工作，只要心中的执念在，定能成功。

如果说企业是一棵大树，那么员工便是大树上的一片片叶，企业体系的发展囊括了枝干的形体走成，而叶的繁茂葱郁亦是组成了它的活力。我初来企业只是一名普通的营业员，没有任何工作经验，有的只是我的稚气与懵懂、我的憧憬与梦想，犹如一片树叶刚刚在枝头发出嫩芽。

与企业一起走过的日子，风雨同舟中使我收获了丰硕的管理成果，也在相互扶持、相互鼓励的温馨的笑容中、温暖的工作氛围中不断的成长壮大。每一次微笑，它都能为我带来鼓励，每一次挫折，都是工作和生活设立给我的挑战。我在曲曲折折中寻找正确的答案，这是人



不忘初心 方得始终

桂林路 吕静茹



伴 ----- 我学会了思考、学会了合作、学会了彼此信任、也学会如何不断超越提高自己。相互信任是无限力量的基础，相互理解是最大力量的源泉，相互帮助是力量的保障，只有不忘初心，方得始终。

我与吉林大药房的 二十年

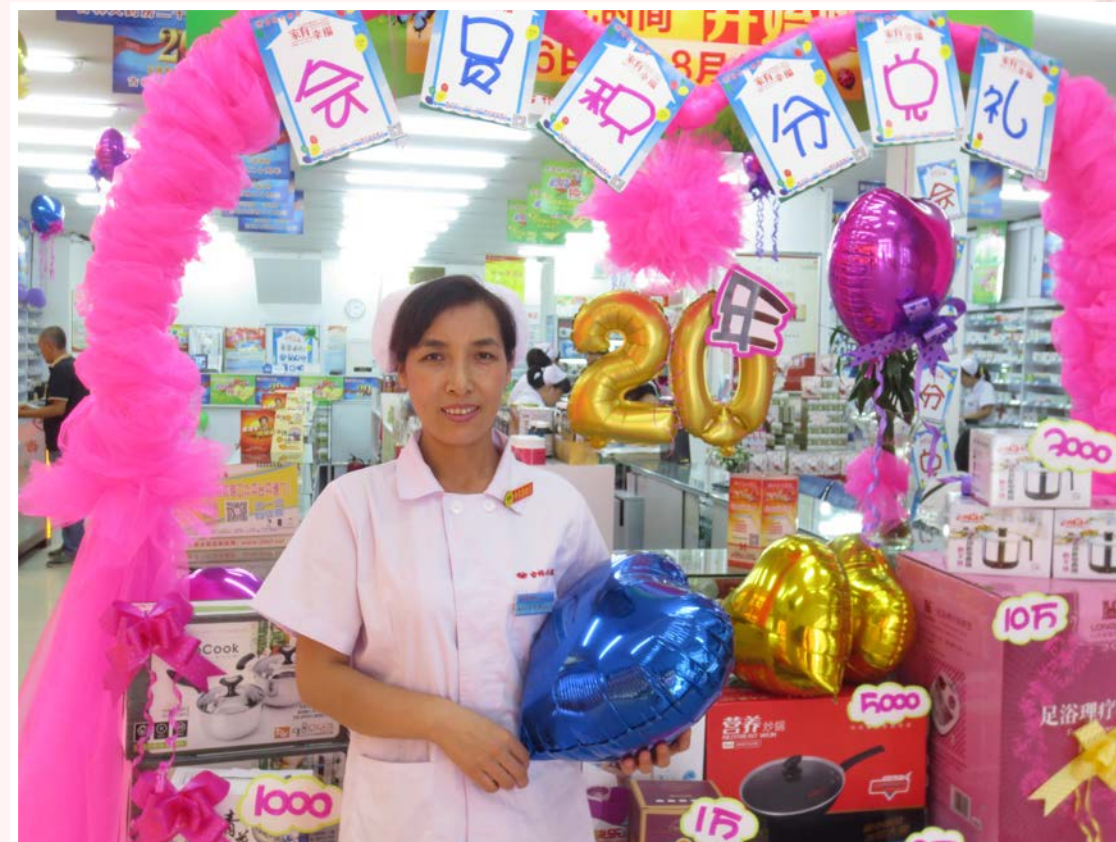
文 / 于金荣



当我刚刚迈入社会准备就业的时候，看到了刚刚兴起的吉林大药房。怀着忐忑又兴奋的心情，我成为了吉林大药房的一员。那时的吉林大药房刚刚发展，可我却它在青涩稚嫩中，看到了未来无限的可能，这让我欣喜而又期待。

时光如白驹过隙，2015年是吉林大药房成立二十周年，回首过去，吉林大药房药业股份有限公司成立于一九九五年，历经二十年风雨，成就了吉林大药房人艰苦卓越、创新发展的人文风貌。

陪伴吉林大药房成长的十年间，我与它共同挥洒着汗水和热血，一同奋斗一同成长。吉林大药房稳稳扎根于东北地区，扎根于老百姓的心里，成为人民值得信赖的连锁药店，把更多的实惠和健康带给大家。身处服务的岗位，虽然收入有限，但我始终抱着兢兢业业、勤勤恳恳的



态度服务百姓。多年来收获许许多多顾客的信任与感恩，这是我坚持下去的动力，同时也与吉林大药房成为奋斗的伙伴，结下深厚的感情。

2015年，即将迎来吉林大药房的二十岁生日，作为一名元老级员工，我心中充满了无限的感慨。衷心的希望吉林大药房可以更加完善，更加壮大。衷心的祝愿吉林大药房，未来繁花似锦，前途无可限量，未来更加辉煌！





风雨同舟 十六载

• 文 / 王昭君

吉林大药房“老百姓的放心药店”，吉林大药房“全国百城万店无假货”示范单位，吉林大药房“百万消费者首选药店”，吉林大药房，我深爱的家……这些耳熟能详的话语深深的印记在了我的内心，伴我走过了十六载青春岁月。

回想 1999 年 4 月我刚跨出大学校门实习，来到我人生的第一站——吉林大药房，那时的我懵懂无知，怯懦害羞，不擅与人交流沟通，曾经多少次受到顾客的委屈而产生了放弃的想法，是公司领导和店长鼓励我，使我坚定信念。抱着不服输的想法，在营业员岗位一干就是三年，有多少个加班的日日夜夜，每当劳累挺不住时就自己给自己打气。

2002 年 6 月因表现突出我被公司提拔为门店经理，接手了我当店长的第一家门店——四道街连锁店，回想当时我领着店员日日夜夜的加班，从一无所有的空场地到宽敞明亮的大店堂，无不倾注了我们所有四道街人的心血，在四道街连锁店这几年我和店员均超额完成了销售与利润指标，连续三年四道街店被评为年度先进集体，我也有幸被评为优秀门店店长。

成功的打造了四道街连锁店之后，因工作需要，我被调入圈楼连锁店，这也是一家新开店，从最开始的卫生清扫、柜台摆放到窗明几净的崭新店堂，处处都留下我们的印记，记得为了尽快营业，我们经常加班到后半夜，实在累了就不回家了，在店



里搭床睡觉，为了慰劳大家辛苦的付出，我每天都给大家买写好吃的零食和水果，还记得当时每个月工资都花的几乎分文不剩，但总是觉得心里有说不尽的甜美和满足。大家的付出换来了药店经营的开门红，第一天的销售就突破 6000 元，我们辛苦并快乐着，泪水与汗水混杂在一起，不是苦味和咸味，而



十六载

是酸甜的味道，甜甜的是成绩，酸酸的是取得成绩的过程。

继圈楼连锁店培育成熟后，我被调入吉林大药房产品管理部负责总代首推产品业务，在产品部的两年间使我在公司层面又学到了很多以前无法触及的知识和业务能力，使我明白了怎样从公司大局角度思考问题，怎样引进适销对路的商品，提高公司创利额，加快库存周转，减少公司损失，这也是我人生最宝贵的经历

我的第四部曲是文化广场连锁店，2009 年 1 月我接手时日均销售 7000 元左右，随着全体店员的共同努力，截至 2012 年我调离时日均销售 48000 元，成绩的取得不是偶然，是每一步艰辛付出与努力奋斗的结果。记得老红旗街店迁址时，为了使销售不流失，我们每天到老红旗店门口接顾客，引到文化广场，有年纪大不方便的我们就打车往回拉，用我们的优质服务赢得顾客的信赖，人气也是这样一点点聚集的，文化广场店的喜人成绩书写了我在店长岗位的辉煌章节。

2012 年 2 月，我调入吉林大药房第十六中心区，十六区是一个新成立的区域，很多工作需要细致摸索，从人员配置到培训、营销、基础工作等等，都要事无巨细做好。我坚信所有的事情如果你付出了，必然有收获，果然，在大家的共同努力下，十六区连续三年均超额完成销售与利润指标。

回顾我与大药房风雨同舟十六载，有许许多多刻骨铭心的事情，吉林大药房把我塑造成一名专业门店管理者，教会了我许多做人做事的道理，也培养了我丰富的工作经验，像母亲一样孕育着我成长！值此吉林大药房成立 20 周年来临之际，我想大声的说：“生日快乐！我爱吉林大药房！”我将继续夜以继日的陪伴她，祝福她永远美丽、永远健康，永远辉煌！





我在吉林大药房的十五年

● 文 / 李文文



转眼间，在吉林大药房工作已度过 15 个年头，15 年我在这里度过了人生最绚烂的青春，我和吉林大药房一起从稚嫩走向了成熟，从懵懂步入了理性，在这里我收获了友谊、快乐与成长！

2000 年 5 月，以一名实习生的身份，我踏进了吉林大药房这个大家庭，进行了 6 年的营业员工作，我先后经历 3 个门店，从最初什么都不懂的实习生，到站到公司领奖台上成为一名优秀营业员，其中的辛苦是每一位吉林大药房一线员工都深有体会的。

2006 年，经过店长的支持和自身的不懈努力，终于通过层层选拔，骄傲的成为了吉林大药房的一名新店长，非常荣幸的是我被分配在红旗街连锁店，成为第一中心区经理助理。面对着忙碌的区长，看着店里繁琐的事情，我的挫败感油然而生，我不确定，我是否能胜任店长这个职务，我不知道我能不能将一个门店的大小琐事处理的井井有条，我更加不知道我是否有能力去指引每一个店员。虽然有着太多困惑，但是不服输的我在思考过后，坚定了信心，我时刻告诫自己，年轻就是资本，勇敢的面对新环境、挑战新事物，才是我应该去做的。于是我在 9 个月里，逐渐适应了角色转变，了解了门店人员日常的工作状态以及区长的管理方式。在每月一次跟随区长检查门店的过程中，



又学到了不同店长管理门店优秀管理经验。通过不断的学习、总结、和实践，我终于坚定信心，向往着未来能够一展拳脚。

2007 年到 2010 年，这三年是我收获颇丰的三年，我先后在两个城市奋斗，不断坚持着认真与细心的工作态度，对每一个门店都付出 200% 的努力，收获着每一个门店点点滴滴的进步。

2007 年吉林大药房开辟外埠区域市场，我是第一批被安排外派的店长，当时很多人都躲着这份差事，而我觉得，这正是我成长的捷径。在吉林区经理的细心指导和管理下，吉林地区在强化人员管理、创新营销策略、稳固基础工作、细化品类分析等方面进行了系统管理和改革创新。

2009 年是最不平凡的一年，我再次以一个新的身份——中心区经理，来到一个新领域——通化区，在离家 300 公里的陌生城市，我丝毫没有恐惧，而是更加坚定更加努力的从事我的本职工作，回忆着

当时开拓吉林市场的步骤，开始了通化市场的拓展。就这样我在区长道路上行进了六年，先后经历四个中心区，并在公司医药营销部任职一年，每经历一个中心区的工作时光后，我最大的收获就是战胜了自己、积累了经验、收获了信心、增长了斗志，也为我的下一个奋斗目标打下了坚实基础。

人生没有几个 15 年，但是在吉林大药房走过的 15 年，是我人生的黄金时期，我已经做好准备，用我一腔热血和不断增长的斗志，充斥到下一个 15 年、下下个 15 年，与吉林大药房共同成长一起奋斗，做一个更加优秀管理人员，为企业贡献更大力量！

值此吉林大药房的 20 岁生日到来之际，愿所有的快乐、所有的温馨、所有的好运都围绕在你的身边，希望所有的吉林大药房人在未来的道路上一帆风顺，越来越好！

我们与企业共荣耀

文 / 赵楠

时间匆匆，岁月如流。我们的企业已经整整走过了20个春秋。从1995年8月26日诞生的那天起，您驰骋在一片片未开垦的土地上，放飞梦想努力执着。二十年来，您的足迹遍布了长春、吉林、四平、白城、通化、辽源、德惠、延边、松原等城市，您的员工由刚开始的200多人壮大到现在的4000多人。二十年来，您在吉林省的药品零售业上昂首迈进、尽领风骚，在药品连锁经营的发展史上留下了辉煌绚丽、浓墨重彩的一笔。

作为您第一个外埠分公司——吉林市分公司，我们要在企业二十年华诞之际，用我们的赫赫战绩为企业献礼。

吉林分公司成立于2007年4月，历经八载春秋，吉林分公司紧跟企业发展步伐，以“服务吉林

人民”为目标，以创先争优为动力，取得了又好又快的发展，现累计开店61家，员工近400余人。吉林分公司单日最高销售额已突破百万大关，我们的销售额、门店数量、员工素养在吉林市场都已成为行业的佼佼者，不断获得江城百姓的认可，真正扎根于吉林市场，为吉林市场未来发展夯实了基础。

翻开吉林分公司的发展史，那些曾经的辉煌，那些曾经为公司发展壮大作出巨大贡献的人物不胜枚举，他们的故事、他们的成就足以载入史册，让大药房人敬仰传颂。古语亦有云：“泰山不拒细壤，故能成其高，江海不择细流，故能就其深”。没有细壤，泰山何成其高，没有细流，江海何成其深。企业之所以成就了如今的辉煌，是那些默默无闻的工作者用他们的辛劳与汗水诠释了一种爱，那便是我们吉林



人“默默奉献，不断开拓”的志高精神。

在此，我们要向这些可敬可爱的大药房人道声：“你们辛苦了！”

感谢企业领导给予我们的关怀与支持，感谢各部门对于我们的指导与帮助，感谢……，我们要感谢的人太多太多，千言万语的感谢汇成吉林分公司全体员工的誓言：八年风霜雨雪，八年载桑海沧田。如果说人生如歌，那么我们吉林人的歌是激昂的、是



高亢的！吉林人有着蓝天、大海一样博大的胸怀，有着大地、高山一样坚毅的性格。我们要在江城天地间写下壮丽诗篇。虽只是歌中一个小小音符，但我们同样自豪、同样骄傲，因为，我们是吉林大药房的一员！

最后，祝愿企业永远朝气蓬勃，青春焕发，昂首阔步在医药市场的海洋创新开拓。全体吉林大药房人同心同德、勇于开拓、永不言败，为企业发展的坚强支撑。今天，我们已经看到您那矫健的身影，似雄鹰展翅在天空！我们为您自豪，为您祝福！



温馨的生日

作者 / 刘吉燕



日子蹦蹦跳跳的成群的从我眼前闪过，匆匆忙忙已经来到吉林大药房十二个年头，与企业同庆生日二十次。年年生日当天我都很兴奋，今年我又接触了新的工作环境，从门店走向健康体检车，工作非常的开心。而这次正逢企业二十周年生日，意义重大，企业已经飞速的走过来了整整二十年，如今已成为中国药品零售企业综合竞争力排名榜“百强企业第十二名”，我真心地为企业今天的成就感到高兴和自豪。

不知从什么时候开始，每一年的生日我都会为自己留下几句话，至少这些文字代表当时的一些特质，比如忧郁比如快乐或者幸福，记录过迷茫的青春也有过洒泪的惜别，还有成功前的忐忑与自信。

这次生日，我想说：“很特别，很温馨，也很充实”。

清晨，家人贴心的为我煮了六个鸡蛋，代表着六六大顺，我带着家人的祝福来到了工作岗位上，到了单位同事们纷纷送我小礼物，我非常的激动与开心，带着这份美丽的心情开始一天崭新的工作。8月26日当天，门店格外的热闹，来来往往的顾客很多，我们的工作也是忙忙碌碌。记得，有位上了年纪的阿姨，走路不是很方便，在我们体检队伍中排队，我看见阿姨，连忙搬来凳子给阿姨，阿姨很开心的说：“这姑娘真好”。我微微的笑了，内心很高兴，询问阿姨想要测什么，阿姨说：“最近腿总抽筋，是不是缺钙呀？”我给阿姨细心的检测了一下，的确非常缺钙，之后又为阿姨详细的介绍了一下钙片，经过讲解，阿姨买了三个月的钙片。阿姨很是满意的离开了药店，我也感到非常开心，也希望阿姨能够很快的恢复健康。

不知不觉天色已晚，一天的工作结束了，今天

的销售非常理想，我也快快乐乐的回家了。回到家里，家人们做了一桌的好菜，桌子上最突出的就是水果蛋糕，都是我爱吃的，又是一种幸福滋润在心头，说不出的快乐。

听着轻松欢快的音乐，思绪随着音乐荡漾开来，打开手机，看着那些温馨祝福的文字，默默的感受着空间带来的温暖，我知道，此刻，纵使我有千言万语，也无法表达我对朋友们、同事们、家人们的感谢，只想说：“在我生日来临之际，送给我的这一份祝福，真的，我好感动，好感动……”。

今天是我的生日，我很庆幸这一天和企业二十周年同庆，值得我去回味、去感恩的一天。我会时刻怀着一颗感恩的心，循序渐进，饮水思源，默默地的去感受生命之中的一切美好，真心对人、认真工作，为企业献出自己的一份力量。同时，我也也祝福企业在今后发展中越来越红火，越来越强大。



时光荏苒，岁月穿梭，转眼间来到吉林大药房快满一年了，回首望去，三年的大学时光匆匆流去，我就这样怀揣着对未来的迷茫和憧憬，由一个学生转变成了初到社会的工作者，成为了我们吉林大药房的一员。

2015 年对于我来说是具有意义的一年，也是我来到吉林大药房的第一年，更是吉林大药房成立二十周年。8 月 26 日这天不仅是吉林大药房的店庆日，也迎来了我 24 周岁的生日，能与企业一起过生日，我感到很荣幸。

二十年来吉林大药房蓬勃发展，队伍不断地壮大，取得辉煌成就。身为吉林大药房人，我倍感骄傲和自豪，能在这样的企业工作，浑身都充满着对工作的热情和对梦想的追求，希望有朝一日也能够发光发热，为公司尽自己更大的力量。

虽然今年的生日我独自一人在陌生的城市中，但即便如此，对于我来说今年的生日才是让我发自内心的觉得最有意义，在这里我认识到了新的朋友、新的同事，更得到了大家在日常工作以及生活中对于我的帮助与鼓励，让我在吉林大药房学到了很多专业知识。在这个大家庭里再



最特别的生日礼物

作者 / 官敏

一次的让我感受到了如家庭般的温暖。虽然生日那天我仍然在坚守着自己的岗位，但我觉着无比光荣，虽然我不是医生不能像他们那样救死扶伤，受到患者以及家属的感激，但我觉得医药行业也算是从医的一种吧。我从小就怀揣着一种医学梦，幻想着自己有一天能当上医生变成白衣天使救死扶伤，让患者免受病痛的折磨。谁说从事医药行业的人不高尚？我觉得很高尚，当患者在手足无措不知道该买哪种药的时候，这时就体现出我们的专业性了。我很感谢吉林大药房给我这样的一个平台，为患者服务，给他们带去福音，即使感到有一丝丝的疲惫，即使没有生日礼物，但是对于我来说我感到平凡之中透漏着伟大，传递之中透漏着温情。

汇聚万千真品，旨为百姓健康。我要时刻鞭策自己，努力提升自己，用我的现在去积淀我的未来，努力打造明天，希望在公司二十五周年之际，我与公司共同庆祝生日的同时，也能像公司那样绽放出异样的光彩，实现属于我自己的人生价值！





我的成长日记

作者 / 王可

大家好，我叫王可，现任长春市第十一中心区慈光路连锁店店长，截至2015年8月21日我已经在吉林大药房工作了整整五年的时间。回顾五年以来所做的工作，心里颇有几份感触。



2015 年对吉林大药房来说，是具有里程碑意义的一年。今年我们二十岁，二十岁的我们不忘初心、努力前行。二十年的时间里，吉林大药房增开了四百余家连锁门店，在省内各地如雨后春笋般遍地开花。吉林大药房就好像一本书，而我就是一位虔诚的读者，被她优美文雅的扉页深深地吸引进去。在我迈进吉林大药房的那一天开始，每读一页就对了解地更深一些，而这些东西却又吸引着我不停地读下去，很荣幸我能够加入到吉林大药房这个大家庭。

作为一名吉林大药房连锁门店的新店长，今年对我来说也是意义重大的一年。从营业员转换到门店店长，感谢各位同事的热心帮助、细心指导，使我更快地适应了新环境，并且融入到了这团队里。于是，我从平凡的工作岗位开始，脚踏实地、勤勤恳恳，一切都是那么的安静、平稳而又



匆忙。

我知道我的角色不仅仅是一位管理者，更应该站到一个经营者的立场。既然公司给了我这样一个平台，我深感责任重大，店长必须要起到一个承上启下的桥梁作用。身为店长，必须比员工站一个更高的层面；身为店长，

员工就是你的战友，所以我们要并肩作战。

有一种感情，是互勉互励共进退；有一种动力，是唇齿相须齐奋进。二十年征程，二十年收获，繁华似锦、蒸蒸日上！二十年风雨坎坷，二十年传承跨越，并肩携手成就吉林大药房的今天。

一路有你，尽显华宇雄风；

携手共进，再创天地辉煌。我是新店长我为自己代言，在大药房的大家庭里我将与您一同成长，在这里记录下我工作的点点滴滴，未来的二十年，我将更加努力工作，不断让自己成长变得强大，早日能够拥有自己的一片天空。



电商帝国悄然崛起

作者 / 孙悦

电子商务在互联网、物联网、移动互联网迅猛发展的时代，充分把握时代脉搏，迅速成为新媒体时代商品营销的标杆。吉林大药房作为吉林省内药品零售连锁龙头企业，紧跟时代步伐，做出了进军电子商务的重要决定，并于 2014 年 5 月正式组建吉林大药房电子商务团队。

一、小鲜肉也是蛮拼的

2014 年 11 月 11 日吉林大药房购药网正式上线运营，2015 年 1 月 1 日吉林大药房天猫旗舰店正式开业，并在二月份取得了医药馆排名第 16 位的好成绩，连续三个月东北地区唯一入选医药馆三十强药店。京东旗舰店于 2015 年 5 月正式上线开业，京东医药城、一号店等平台授权通过亦准备陆续开业，O2O 方面亦与阿里健康、支付宝、腾讯、百度、春雨医生、寻医问药等企业在处方药、支付宝落地支付、腾讯场景化服务、百度药直达、远程诊疗方面展开相应战略合作，并创造性开展微商自媒体新营销模式，充分利用吉林大药房近 4000 余名员工辐射周边 100 万受众群体。

二、世界那么大我们也要去看看

电商之路充满诱惑，充满挑战，更充满了艰难险阻。为了降低风险，我们如履薄冰，反复研讨。我们向电商巨头学习电商经营、管理经验，向国内医药产品电商先行者学习起步之道。用最近很流行的一句话来说“做电商我们是认真的”。我们制定出符合企业现况的阶段性发展目标，并正在努力前行。

三、关于未来“元芳，你怎么看”

电商之路充满坎坷，我们要发展，要壮大，就必须找准方向，精准定位，未来我们将会实现：

1、移动购物

目前，手机用户已经达到了五亿，而 PC 用户是 5.9 亿，手机的渗透率增速远大于 PC 的渗透率。在 2017 年，手机用户将超过 PC 用户，也就是说电子商务将来的主战场不是在 PC，而是在移动设备上。我们要迎接这场新的革命，就要做好移动购物，不能简简单单的把 PC 电子商务搬到移动上面，而要充分的利用这种移动设备的特征，比如说它的扫描特征、图象、语音识别特征、感应特征、地理化、GPS 的特征，

这些功能可以真正的把移动带到千家万户。

2、向三四线城市渗透

来源于移动设备继续的渗透，很多三四线城市接触互联网是靠手机、Pad 来上网的，而且这些城市首先经济收入提高，再加上本地购物不便，加上商品可获得性很差，加上零售比先进国家落后，所以，随着一二线城市网购渗透率接近饱和，电商城镇化布局将成为我们发展的重点，三四线城市、乡镇等地区将成为我们“渠道下沉”的主战场，同时电商在三四线欠发达地区可以更大的发挥其优势，缩小三四线城市、乡镇与一二线城市的消费差别。事实上，谁先抢占了三四线城市，谁将在未来的竞争中占据更大的优势。

3、精准化营销和个性化服务

这个需求是大家都有，希望这个网站是为自己量身打造，希望所有为我推荐的网好是我要的，以后的营销不再是大众化营销，而是小众营销。根据顾客需求，提供个性化的营销和服务。

4、O2O 的融合

建立云时代体验馆，将差异化产品展示、顾客自提、营销宣传及城市小物流应用，实现 O2O 的融合，为顾客提供多渠道、多便利。

光阴荏苒，在忙忙碌碌中作为企业一个较新的部门，我们也迎来电商快速的发展。做为吉林大药房这个优秀团队的一份子，我们义不容辞的贡献自己微薄力量。我们将继续以饱满的热情投入到企业的发展中去，为企业的 20 周年庆典，添光增色，谱写华美乐章。



二十周年庆典观后感

——一路前行 共创辉煌



作者：新员工 徐闻棣

时间在潮起潮落的褶皱里风化，在不经意间吉林大药房已走过了二十载年华，作为刚进入吉林大药房的新员工，我由衷的感到骄傲。春华秋实、岁月如歌，自1995年扬帆起航，以敢为天下先的魄力，到如今的硕果累累盛誉满载，吉林大药房迎来了自己20岁的生日。时间为我们呈现结果，却往往忽略过程，20年来，大药房像迎着朝阳不断奔跑的孩子，以不变的执着和坚韧，成长着、前进着，开启一次又一次的征程。

自1995年成立以来，吉林大药房秉承“便民、为民、利民”的服务宗旨，坚持“药品真、品种全、价格平、服务好”的经营理念，经过二十年的诚信经营，吉林大药房树立了良好的企业形象，

知名度、美誉度同步提高，得到了社会各界的普遍认可。金光闪闪的奖牌和荣耀足以鉴证，文字与言语华丽与否已显的不再重要。

2015年8月27日，作为即将入职的培训生，我有幸目睹了吉林大药房20周年庆典的整个过程。我体会到了作为吉林大药房人的骄傲，看到了在各自岗位上兢兢业业努力的人一路走来的成长，吉林大药房今天的成果来自于每一个人的努力。庆典上，我看见很多人把吉林大药房当作了毕生事业，我也看见了吉林大药房温暖有爱的一面，帮助弱势群体、走进社区献爱心，这让我感受到吉林大药房不仅仅是连锁药店，更多的是在尽自己之力为社会做贡献。为此，我深受鼓舞，企业的公益爱心也激



励我自己时刻准备着为社会尽自己的绵薄之力。在吉林大药房，每一个管理者都是踏踏实实从基层做起，一步一步靠自己的努力争取而来，这让我体会到了企业选拔人才的公开公正性，也证明了在这片沃土，只要辛勤付出就一定会有收获，只要肯努力就一定能够得到自己想要的成绩。

二十年来，大家并肩作战、同舟共济；二十年来，管理团队恪守职责、兢兢业业。回顾过去，我们豪情万丈，展望未来我们信心百倍，因为我们相信，我们可以创造更辉煌的明天！





我与企业共成长

文 / 吉林分公司经理 刘晓丹

当时间的脚步定格于 2015 年，此刻我们怀着无比激动的心情，迎来了吉林大药房 20 年华诞。作为在公司工作了 16 年的我，感受公司由小到大、由弱到强发展过程的洗礼，此时，我的心潮激情澎湃，我的脑海热血沸腾，因为做为公司的一份子，我看到了吉林大药房向所有人证明，我们有能力靠自己的力量使公司这艘巨轮在海上披荆斩棘，驶向胜利的彼岸。在此我感谢吉林大药房陪伴我成长，也很荣幸能与其一同成长。

我叫刘晓丹现任于吉林大药房药业股份有限公司吉林分公司经理一职，16 年的工作经历，我

见证了大药房从 40 余家门店发展到现在的 400 余家。更多的感悟、更多的阅历、更多的感恩，激励我将更加努力的去工作。

1999 年 9 月我踏入了吉林大药这个大家庭，3 个月的岗前培训，让我从对药品的一无所知到能背下 300 多品中药饮品的价格，恶补了解剖学、生理学、中药学、服务礼仪，紧张、枯燥的学习生活对于我来说是步入吉林大药房第一笔财富。2003 年我成为了一名店长，第一家门店是前进大街连锁店。刚刚当上店长，我感到茫然无措，感谢我生命中的领导在我工作中的肯定和帮助，鞭策我一直不断的前行。

2005 年我成为了一名区经理，26 岁的我有着着一股不服输的劲头，但管理经验欠缺，现在想起来我当时有多么稚嫩，感谢领导对我的支持和帮助，将区域工作委任于我。为了回报公司的信任，在员工的支持下，在领导的帮助下，2003 年——2008 年连续六年多次荣获“优秀员工”、“集团优秀员工”、“模范员工”等荣誉称号。

2015 年我调到了吉林分公司，这是一个新的挑战，因为吉林地区是公司的第二大销售市场。在前五任分公司经理的不断付出和开拓下，为吉林地区打下了坚实的基础，“守住基础，不断创新”是吉林分公司现阶段的首要任务。

一、坚定不移的推进电商在吉林市的开展

药店的跨界营销必然是销售的主要增长点，吉林区将借助公司的电商平台，通过电商平台的推广和展示，实现非药品销售份额的增长。

二、快速拓展，合理布局 2 年内完成吉林市开店 100 家的目标，将吉林市周边县市快速拓展，真正实现吉林市全覆盖。

三、推进 24 小时免费送药队伍的建设 24 小

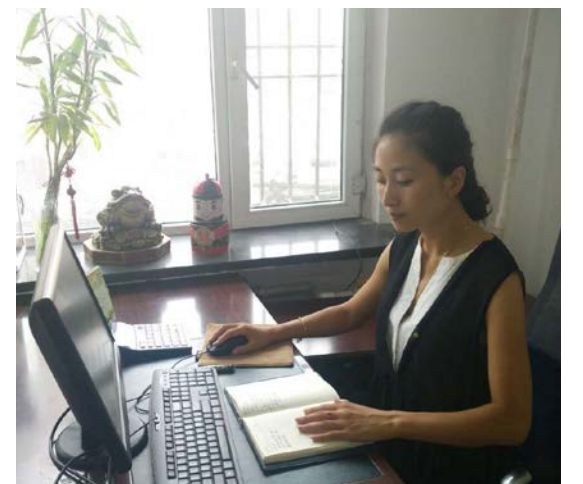
时服务是企业便民、利民、为民的重大举措，是企业坚持不变的服务宗旨。吉林区将秉承这一理念，快速发展，提升为江城人民服务的综合能力。

四、提高服务质量，树立品牌优势。专业化、亲情化服务是企业核心竞争力，吉林分公司将不断完善服务规范，开展药学服务培训，提升专业化服务水平。

五、推进专业化 + 公益营销活动的开展企业不光是为了盈利，冯伟杰总经理告诉我们企业还有社会责任，吉林区将与公益事业一同成长。

当今顾客更多的关注未病健康，长春百万体检车在健康检测道路上迈出了坚实的一步，我们吉林分公司也将紧跟公司步伐，推进健康药房活动的不断开展。

今年是吉林大药房成立 20 周年，我所经历的 16 年只是其中的一个缩影，回首展望，企业走过的历程是一部吉林大药房的成长史、奋斗史。二十载风雨兼程、二十载奋斗不息，没有什么比路更漫长，没有什么比对企业忠诚更值得尊敬，二十年春华秋实、二十年日新月异，我相信吉林大药房必定从单薄走向厚实、从年轻走向成熟，必将同盛世中国一起走向新的辉煌。



我在岗位上陪你过生日

文 / 昌平街 闫妍



今年的8月是个特殊的月份，因为我所工作的企业20岁了。20岁对于人来讲正是人生当中最好的年龄，如花一样的季节，对于一个企业来讲正是蓬勃发展的好时机。

和其他的员工一样，一进入到8月份我们就风风火火的开始准备20周年的各项活动，布置门店、准备营销活动，每天都忙忙碌碌的，好像过年一样，员工们也都在期待店庆的那一天，因为这是我们吉林大药房人自己的节日。

一转眼来到吉林大药房工作已经5年多了，还记得当初刚从学校毕业参加工作，当时的自己还信誓旦旦的说不会一直在药店工作，可是5年下来

一定要把我们店布置的一样隆重。然后开始按部就班的进行活动内容，为顾客派发传单，讲解活动内容，组织营业员销售药品，派发礼品，一忙就是大半天。到了中午可算有了休息的时间，翻开手机看看朋友圈都是同事们前往晚会现场的照片，还有一些演员准备排练的视频，其实看到这些的时候心里还是有些失落的，来吉林大药房工作5年了，每年的周年晚会我都会去参加，都会在现场见证这样的一个盛会，而今年更是比较特别，是企业的20岁生日，可是我却去不了，不但我去不了，我们店的全体店员也都在店里加班呢。可能是看到了我的失落，我们家的店员过来安慰我说：“没事的经理，我们就在工作岗位上陪企业过生日也是一样的。”



才发现自己已经深深的爱上了吉林大药房。在这里有尊敬的领导、有可爱的同事们，工作虽然有时候会很辛苦，但是收获远远要比付出的多。

我和其他的小伙伴们一样期待着今年的周年晚会，对于吉林大药房人来说那就是一场盛会，所有的领导都回去参加，还有厂家朋友和我们吉林大药房的员工们，大家欢聚一堂共同庆祝企业20岁的生日，想想就很是期待。

但是我并没有如愿以偿的参加今年的周年晚会，因为那天我们店要开展营销活动，做为一名店长我必须以身作则，留在门店带领我的店员坚守在第一线。27日早早我就来到了门店，开始按计划布置门店，虽然我不能去参加公司的盛会，但是我



对啊，我为什么要失落呢！作为一个服务行业我们的职责就是服务老百姓啊，虽然今天有盛会，但是也会有员工跟我一样还在坚守着自己的岗位，她们并没有抱怨，即使去不了也要一样服务在第一线啊！因为老百姓们需要我们啊，我们是药店，是一个为老百姓尽职尽责的药店，他们离不开我们这些普通的螺丝钉，想到这里我心里感觉到特别的温暖，也充满了动力。整个下午我带领我的店员们努力奋斗在工作岗位上，虽然天空不作美，下起了雨，但是每个进店的顾客我们都非常有耐心的接待，为顾客做检测，赠送礼品。我想只有我们的努力工作才是对企业20周年最好的回报了吧！

晚上回到家中打开手机，看到朋友圈里大家发的晚会的小视频，感觉跟在现场一样的激动，真的好隆重、好壮观，看着看着自己就渐渐的睡着了，在梦里我梦到自己也置身于周年晚会的现场，和周边的小伙伴们一同为企业过生日，这样的美梦真的很好，真的希望一直作下去…

我爱我的家

吉林山水云天 王晓宇

家是温馨的港湾，家是成长的乐园，我认为家是温馨的、是和睦的、是幸福的。我爱我家，我有两个家，一个是同爱人共筑的小家，一个是工作的大家，那就是“吉林大药房”。



怀想当年，我怀揣着一颗忐忑不安的心初入社会来到吉林大药房，那种集体的和睦生活让我有了在家一样的感觉，看着大家可爱灿烂的笑脸，让我的紧张情绪消失的无影无踪。每天大家都以饱满的热情面对不同陌生的顾客，在这种氛围下，我渐渐的由一名内向的女孩变成一个积极开朗的女孩。记得那时店长给我安排的带教师傅很细心的教导我，使我迅速得到了成长，逐渐的又从很多店员身上学到很多，在几位不同的店长带领下，我学到了不同的管理方法，以及如何更好的去完善自己成为一名合格的营业员。

随着企业的发展我已经来到这个大家庭五年多之久了，在这五年多的时间里，伙伴的热情、领导

的关怀都让我深深的感受到了家的温暖。但是更喜欢的是企业对员工业余生活的安排，好比一年一度的游园活动，活动项目丰富多彩，游戏过程领导与员工玩成一片，我很幸运参与其中，也正是每次游园活动的全程参与使我深深的感受到了吉林大药房团结向上的团队凝聚力。除此之外，还有企业对员工专业知识的严格要求和专业培训，书本上学到的东西有限，但有了公司的培训业务指导，使我不管在工作中还是在生活中都受益匪浅。每月下发一次的病症的学习，药品的品类分析，和不定期的厂家培训，更让我体会到了吉林大药房的专业性，和对每一位患者的认真负责的态度。

企业如同母亲，对待每一位员工就像对待自己

的孩子一样，她有正确的指导，也有批评教育，她总能指引我们正确的目标与方向，她会为我们的将来铺垫平稳的道路，尽管有时我们会遇到一些挫折和失败，但是她总会在我们需要时给与最大的帮助，让我感到如母亲一般的怀抱，在这个怀抱里安心舒心并且十分温暖。

我坚信以后我们的家庭会日渐壮大，我愿与我的大家小家一同成长进步。我爱我家，温暖、幸福、和睦的家——吉林大药房！



益生堂名医馆

您身边的健康专家！



吉林大药房益生堂名医馆汇聚吉林省、市名老中医，资深西医内科专家，通过望、闻、问、切四诊合参的方法，运用现代医学先进技术手段，对各种病症辩证施治，疗效独特。

中医诊治范围：心脑血管、胃肠肝胆、泌尿系统、神经系统、妇科、皮肤科、风湿、类风湿及骨性疾病、治未病，调理亚健康体质。

西医诊治范围：内科常见疾病、多发性上呼吸道感染、支气管炎、肺气肿、肺心病、肺炎、过敏性疾病、心脑血管疾病等。

序号	门店名称	具体地址	咨询电话
1	红旗街（旗舰店）	朝阳区工农大街与红旗街交汇吉林大药房二楼	15304301198
2	崇智路	朝阳区重庆路与崇智路交汇吉林大药房二楼	85075153
3	新疆街	朝阳区新疆街与同光路交汇吉林大药房一楼	85075062
4	桂林路	朝阳区同志街与西康路交汇吉林大药房一楼	18143078140
5	人民大街	南关区人民大街与重庆路交汇天天手机旁吉林大药房一楼	15304300390
6	吉大二院	南关区平治街与健康胡同交汇吉林大药房一楼	15304300381
7	四道街	南关区大经路与西四到街交汇吉林大药房一楼	85075943
8	汽车厂四区	汽车区支农大街与安庆路交汇吉林大药房一楼	15304300399
9	汽车厂三区	汽车区杨柳大街与飞跃路交汇吉林大药房一楼	85075925
10	汽车厂二区	汽车区锦城大街与飞跃路交汇吉林大药房一楼	85075927
11	三站	汽车区东风大街与昆仑二路交汇吉林大药房一楼	85075923



12	四十五街区	汽开区革新路与杨柳大街交汇吉林大药房一楼	15304300505
13	蓝天花园	绿园区春阳街与西安大路交汇吉林大药房一楼	15304300527
14	铁北二路	宽城区铁北二路与北亚泰大街交汇吉林大药房一楼	85076265
15	园丁花园	净月开发区临河街与世光路交汇吉林大药房一楼	15304300578
16	白城长庆	白城市洮北区长庆南街与民生西路交汇吉林大药房二楼	13354369946
17	农安站前	农安县客运站东 200 米吉林大药房二楼	15304300763
18	二三小区	南关区大马路与西四道街交汇吉林大药房一楼	85076365
19	东岭南街	南关区东岭南街卉香花园 21 栋 107 室吉林大药房一楼	85075946
20	汉口大街	宽城区杭州路与汉口大街交汇吉林大药房一楼	15304300293
21	万福街	绿园区万福街与皓月大路交汇万福街 936 号吉林大药房一楼	85076362
22	春天花园	绿园区台北大街与青年路交汇春天花园 3 号楼吉林大药房一楼	15304300571
23	双阳滨河路	双阳区滨河路与西双阳大街交汇建龙上东国际 4 栋 106 室吉林大药房二楼	18946618676





招聘信息：吉林大药房益
生堂名医馆诚聘中医、西
医、放射线医师
联系电话：18626926026

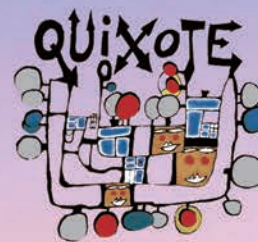


24	白城丰元	白城市洮北区锅炉厂胡同4号楼一层门市吉林大药房一楼	0436-3339968
25	佳园路	高新区光谷大街与佳园路交汇吉林大药房二楼	85076359
26	富民小区	二道区远达大街与乾安路交汇吉林大药房一楼	85076312
27	桃花苑	二道区吉林大街与民丰大街交汇吉林大药房二楼	85075161
28	上台花园	宽城区北亚泰大街与宏波路交汇吉林大药房二楼	81912602
29	青年路	绿园区青年路与青川路交汇吉林大药房一楼	15304300297
30	朝阳桥	绿园区皓月大街与庆阳街交汇吉林大药房一楼	15304300316
31	大世界	南关区大经路与三马路交汇吉林大药房三楼	15304301397
32	自强街	南关区平治街吉大二院住院部斜对面吉林大药房一楼	85075949
33	磐石路	南关区磐石路与亚泰大街交汇吉林大药房二楼	85076360
34	南湖新村	朝阳区南湖新村中街与南湖大路交汇吉林大药房一楼	85076005
35	重庆路	朝阳区重庆路与文化胡同交汇吉林大药房二楼	15304300635



员工风采





奇朔红酒 健康拥有



I. 健康养生

葡萄酒是所有酒类中唯一的碱性酒。葡萄酒中的原花青素（OPC）是目前公认的清除人体内自由基最有效的天然抗氧化剂。葡萄酒中的白藜芦醇（Resveratrol）是一种多酚类化合物，具有抗衰老及调节免疫作用。葡萄酒中的单宁（Tannin），有益于心血管疾病的预防。



II. 美国进口

“奇朔”、“昂爵”、“汉纳尼可”系列臻品红白葡萄酒——产自美国加州，从葡萄种植、采摘、酿造、灌装到运输、仓储、分销都可追溯，确保到达消费者手中的每一瓶红酒都原汁原味。



III. 酒庄直供

“奇朔”系列臻品红葡萄酒产自美国加州纳帕的奇朔酒庄，“昂爵”、“汉纳尼可”系列臻品红白葡萄酒产自美国加州布伦特伍德市的汉纳尼可酒庄。



奇朔红酒 源自纳帕 醇美全球



招商电话：0431—89158888 奇朔会员专线：4006 166 199
 长春旗舰店预约电话：0431—89183399 地址：吉林省长春市二道区吉林大路2828号
 哈尔滨店预约电话：0451—82729966 地址：黑龙江省哈尔滨市南岗区赣水路25号
 沈阳店预约电话：024—6221999 地址：辽宁省沈阳市沈北新区蒲河大道与盛京大街交汇
 官方网站：http://www.quixote.cn



吉林大药房
THE GREAT JILIN MEDICINE STORE